



FASE FENOLOGICA

INVAIATURA

PAROLE CHIAVE:

EUZOPHERA, MALATTIE FUNGINE, LEBBRA RACCOLTA

BOLLETTINO

OLIVO

01.11.2024

Prossimo bollettino al 15.11.2024

TECNICI

AREALE GARDESANO

Olmo Bonzi: 340-0002464

Paolo Zani: 328-4933440

Deborah Madernini: 347-2723570

AREALE SEBINO

Luigi Alberti: 340-8903484

AREALE LARIANO

Riccardo Pozzi: 334-8154399

AREALE GARDA

Settimana caratterizzata da bel tempo e temperature sopra la media. La fase fenologica rilevata è **invaiaura**. Cimice asiatica ha abbandonato quasi del tutto gli oliveti. **Si continua a riscontrare la presenza di Euzophera spp.** soprattutto sulla varietà Casaliva. Sempre su Casaliva si segnala ancora una **leggera cascola**. L'innalzamento delle temperature che segue un periodo piovoso e umido risulta essere favorevole agli attacchi fungini con un aumento della caduta delle foglie a causa dell'attacco di **occhio di pavone** (*Spilocaea oleaginea*), sulle foglie sono presenti anche i sintomi di **piombatura o cercosporiosi** (*Pseudocercospora cladosporioides*). **Prestare attenzione** poiché **negli oliveti che non sono stati trattati correttamente per mosca dell'olivo** e per **le malattie fungine** si cominciano **a trovare drupe con sintomi di lebbra** (*Colletotrichum spp.*).

SITUAZIONE FITOSANITARIA

Procedere appena possibile con **le operazioni di raccolta**.

A causa delle condizioni atmosferiche favorevoli, **si registra un incremento degli attacchi fungini che possono inficiare la qualità dell'olio extravergine d'oliva**. Si consiglia **d'ispezionare attentamente le olive prima della raccolta** al fine di **evitare le zone infette da lebbra**. Anche una **piccola percentuale di frutti colpiti da questa patologia può compromettere significativamente la qualità dell'olio, incrementandone l'acidità e alterandone le caratteristiche organolettiche**.

Per mantenere la qualità dell'olio prodotto si consiglia di procedere alla raccolta, **attualmente le olive sono generalmente in buone condizioni** e le **prime partite di olio molite sono risultate di estrema qualità**.

Per garantire la migliore qualità possibile dell'olio prodotto è consigliabile **conferire olive sane al frantoio entro le 24 ore dalla raccolta** in maniera che possano essere lavorate il prima possibile. È consigliabile **inoltre utilizzare contenitori forati in grado di far circolare l'aria** ed **evitare l'utilizzo di sacchi che compattano le olive** e **favoriscono i processi di fermentazione** che possono comportare l'insorgenza di **difetti sensoriali e chimici nell'olio prodotto**.



Fase fenologica, varietà Leccino - areale Garda

CONSIGLI AGRONOMICI

Le immagini allegate **evidenziano i danni da Euzophera**. Sebbene i **sintomi iniziali possano confondersi con quelli della rogna**, la **presenza di escrementi** (deiezioni) permette di distinguere la semplice malattia batterica dall'attacco dell'insetto. Si chiede agli olivicoltori che vedano questi sintomi in campo di contattare i tecnici AIPOL al fine di capire quanto sia estesa la problematica.

SEGNALAZIONE



Tubercoli neoformati di Rogna -areale Garda

Sospendere i trattamenti fitosanitari. A raccolta ultimata per combattere le infezioni fungine, si consiglia di **intervenire urgentemente** con **PRODOTTI RAMEICI** e **ZOLFO**, in alternativa in **convenzionale** si può **procedere ad eseguire un intervento con prodotti curativi a base di DODINA o FOSFONATO DI POTASSIO.**

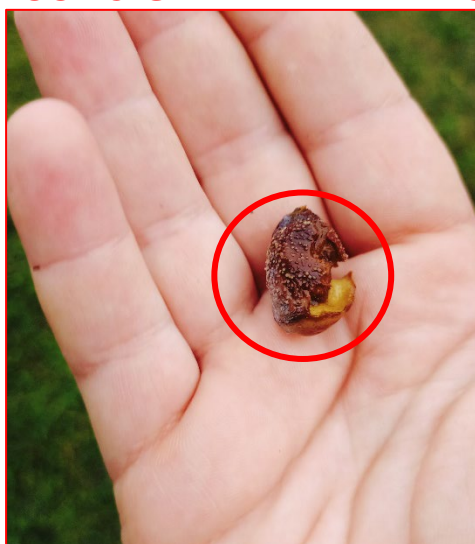
PATOGENI FUNGINI	
A raccolta ultimata	In convenzionale e biologico: utilizzo prodotti a base di rame e zolfo
A raccolta ultimata	In convenzionale: utilizzo di prodotti a base di dodina o fosfonato di potassio



Larva di Euzophera spp. - areale Garda

N.B. Per i trattamenti fitosanitari seguire sempre le dosi d'etichetta e rispettare i tempi di rientro e di carenza e tutti gli accorgimenti per un corretto uso dei P.F.

CONSIGLI D'INTERVENTO



Oliva colpita da lebbra- areale Garda



Danno da Euzophera su olivo, sono ben visibili le deiezioni dell'insetto - areale Garda

AREALE SEBINO

La fase fenologica: **Invaiaura**

Questa settimana è stata caratterizzata da **bel tempo e temperature sopra la media**. Le trappole per la cattura degli adulti di **mosca dell'olivo** indicano una **bassa presenza dell'insetto** in tutte le zone monitorate **non si rilevano danni consistenti a carico delle drupe**. Le **olive** attualmente sono in **buone condizioni**.

Cimice asiatica si sta **spostando** verso i **ripari invernali**, non si rilevano rosure di margaronia e altre problematiche legate agli insetti in questa fase.

SITUAZIONE FITOSANITARIA

Si suggerisce di **continuare la raccolta**.

Programmare il conferimento al frantoio, ricordiamo che **le olive vanno conferite entro le 24 ore dalla raccolta**, in maniera che possano essere lavorate nel più breve tempo possibile. **Preparare e controllare il materiale** che verrà **utilizzato per la raccolta**.

Si consiglia vivamente l'utilizzo di **contenitori forati** per la raccolta delle olive, in quanto questi **permettono una migliore aerazione e prevengono il compattamento del frutto**. **L'utilizzo di sacchi**, infatti, può favorire **processi fermentativi che inficiano negativamente le caratteristiche organolettiche e chimiche dell'olio prodotto**.

CONSIGLI AGRONOMICI

Sospendere gli interventi fitosanitari, nel procedere con la **raccolta** si consiglia di **disinfettare le attrezzature ogni qual volta si raccoglie da piante attaccate da rogna**.

Effettuare un **trattamento a base di rame ossicloruro e zolfo** una volta **terminata la raccolta**, questo trattamento fitosanitario è di profilassi nei confronti di **rogna dell'olivo**, e **preventivo** per quanto riguarda le **patologie fungine** che in questo periodo trovano le condizioni ideali per proliferare. **In alternativa** per chi è in **regime di coltivazione convenzionale** è possibile **intervenire** una volta **conclusa la raccolta** eseguendo trattamenti curativi con prodotti a base di **dodina** o **fosfonato di potassio**,

CONSIGLI D'INTERVENTO

AREALE LARIO

Fase fenologica: **maturazione**

Le olive procedono nella maturazione, il colore della pasta macinata in frantoio sta virando da un colore verde intenso a un marrone più o meno scuro, a seconda delle varietà molite. Anche il colore dell'olio varia da un verde intenso, con le varietà più tardive ad un colore più giallo per le varietà a maturazione più avanzata, a causa di un abbassamento della presenza di clorofille.

Le condizioni **di elevata umidità favoriscono lo sviluppo di funghi**, sia delle **foglie**, che **dell'apparato radicale**.

Le ferite, provocate dalle operazioni di raccolta, favoriscono il propagarsi della **rogna**.

SITUAZIONE FITOSANITARIA

Valutare un'ultima concimazione fogliare in base allo sviluppo dei germogli durante l'annata. **Non utilizzare quantità eccessive di azoto**, per evitare l'esposizione dei germogli troppo teneri e pieni di acqua ai freddi invernali.

CONSIGLI AGRONOMICI

Al termine della raccolta effettuare un trattamento rameico per limitare le infezioni fungine e bloccare il propagarsi della rogna. In caso di **presenza elevata di funghi** come occhio di pavone, **utilizzare dodina come intervento curativo**.

È possibile installare le trappole di cattura massale per la cimice asiatica, da posizionare sul tragitto che va dal campo ai ricoveri invernali dell'insetto.

CONSIGLI D'INTERVENTO



Trappola di cattura massale per cimice asiatica



Trappola di cattura massale per cimice asiatica

NOTIZIE UTILI E COMUNICAZIONI

I colleghi dell'ufficio agricoltura della Comunità Montana Parco Alto Garda Bresciano ci segnalano un bando in apertura di Regione Lombardia PSN/PAC 2023-2027 "Investimenti non produttivi agricoli con finalità ambientale" - Sviluppo Rurale/bando 2024

Il bando ha una dotazione finanziaria di € 10.000.000,00. Domande dal 20 settembre al 20 dicembre 2024, finanzia tra le altre cose **IL RECUPERO DEI MURETTI A SECCO**

Possono presentare domanda solo gli agricoltori, singoli o associati, inclusi i consorzi.

Per chi fosse interessato si riporta il link alla pagina dedicata del sito di Regione:

<https://www.bandi.regione.lombardia.it/servizi/servizio/bandi/dettaglio/agricoltura-pesca/agricoltura/null-RLM12024040483>

BANDI

Si comunica alle aziende che aderiscono (**ex misura 10**) all'intervento **SRA01 del PSP 2023-2027, all'Operazione 10.1.01 del PSR 2014-2022**, che aderiscono al **Sistema di Qualità Nazionale di produzione Integrata (SQNPI)** che su richiesta di AIPOL, **regione Lombardia** ha espresso parere positivo **all'utilizzo in deroga alle Norme tecniche di difesa e diserbo anno 2024 per la difesa dell'olivo:**

- la sostanza attiva deltametrina in difesa dagli attacchi di *Halymorpha halys*,
- lo zolfo nella lotta a Lebbra dell'olivo (*Colletotrichum* spp.);

L'impiego è comunque ammesso nel pieno rispetto delle prescrizioni previste in etichetta per i singoli formulati commerciali

COMUNICAZIONI